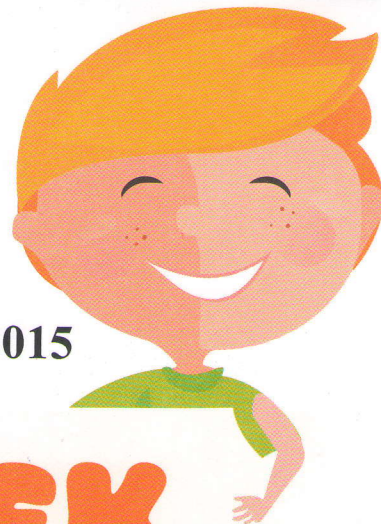




23.3.2015



27.3.2015



JÍDELNÍČEK

PONDĚLÍ

cereálie Cherrios, mléko (obsahuje al. :01,06,07,08)
polévka krupicová s vejci (obsahuje al. :09,01,07,03)
halušky s uzeným masem, zelí kysané, džus (obsahuje al. :01)
chléb, pom. máslo s tuňákem, okurek, čaj jahoda+ginkgo (obsahuje al. :01,07,04)

ÚTERÝ

chléb cizrn., pom. tvarohová s rajčaty, čaj černý s citronem (obsahuje al. :01,07)
polévka z mích. luštěnin (obsahuje al. :01,07,09)
hovězí kostky cikánské, dušená rýže, mrkvový salát s meruňkami, ovocná šťáva (obsahuje al. :01,09)
veka, borůvkové máslo, cola-caio (obsahuje al. :01,07)

STŘEDA

chléb, pomazánka hanácká, mrkev, čaj lesní malina (obsahuje al. :01,07)
polévka hovězí s bulgurem (obsahuje al. :09,01,07)
kuřecí nudličky v sýrové omáčce, špagety, jablko (MŠ1/2), minerálka (obsahuje al. :07,01,10)
bulka máslová, jablko ½, caro (obsahuje al. :01,07)

ČTVRTEK

chléb sl., pom. falešný humr, kakao nesquik (obsahuje al. :01,09,07,03,06)
polévka zeleninová s drožd'ovými knedlíčky (obsahuje al. :09,01,03,07)
vepřový závitok přírodní, bramb. kaše, kompot broskvový, džus (obsahuje al. :01,03,07,09)
raženka, rama, plátek sýra, paprika, čaj sl. švestka (obsahuje al. :01,07)

PÁTEK

chléb, pom. vaječná, kedluben, čaj malina s whitanií (obsahuje al. :01,03,07)
polévka bramborová se sýrem (obsahuje al. :09,01,07)
fazolový guláš, chléb př., banán, mošt (obsahuje al. :01,09)
dalamánek, pom. sýrová s vločkami, hrozny 50g, ochucené mléko (obsahuje al. :01,07)

Seznam alergenů :	01 Obiloviny obsahující lepek	06 Sójové boby (sója)
	03 Vejce	07 Mléko
Hlavní kuchařka: Věra Peková	04 Ryby	08 Ořechy, mandle, pistácie
	09 Celer	10 Hořčice

Vedoucí školní jídelny: B. Bouda Králíkuvá

ZMĚNA JÍDELNÍČKU VYHRAZENA.